

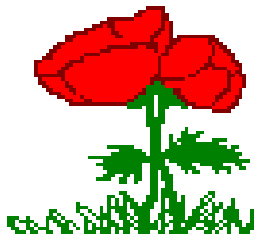


# แนวทางการหาโจทย์วิจัย

เพื่อนำงานวิจัยไปใช้ประโยชน์กับชุมชน

โดย

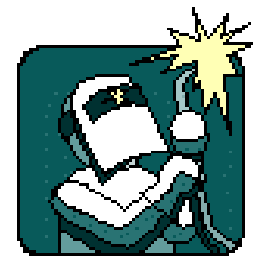
รศ.อำนวยการยศ ทองคำ





# ประเภทของทุนอุดหนุนจากงบกองทุนส่งเสริมงานวิจัย

1. ทุนพัฒนานักวิจัยรุ่นใหม่
  2. ทุนวิจัยตามยุทธศาสตร์ของมหาวิทยาลัย
  3. ทุนวิจัยเพื่อยกระดับปริญญาโทปริญญาตรีสู่งานวิจัย
  4. ทุนวิจัยเพื่อยกระดับพัฒนาสิ่งประดิษฐ์หรือนวัตกรรม
- เพื่อจดทะเบียนทรัพย์สินทางปัญญา





# แนวทางการหาโจทย์วิจัย



1. จากเพื่อนร่วมงานในมหาวิทยาลัย
2. จากนักศึกษา
3. จากตัวเราลงไปพบเกษตรกร หรือชุมชน





## การลงไปพบเกษตรกร

- มีความจริงใจ ตั้งใจ มุ่งมั่น
- เป็นผู้ให้ มากกว่าการเป็นผู้รับ
- สร้างความเชื่อถือ
- ความภาคภูมิใจ





## จัดทำข้อเสนอโครงการวิจัย



- จัดทำข้อเสนอโครงการวิจัยเพื่อของบประมาณตามแบบฟอร์มที่กำหนด จาก สวพ.
- การขอ งบประมาณต้องไม่เกินกรอบที่กำหนด และไม่เกินความเป็นจริง





# เมื่อได้รับ งบประมาณแล้ว

- ทำงานวิจัยตามแผนฯ
- การบูรณาการงานวิจัย
- ประสานงานข้อมูลกับตัวแทนหรือหัวหน้ากลุ่ม

## เกษตรกร

- ทดสอบเครื่องที่ ม. และที่กลุ่มเกษตรกร
- ปรับปรุงแก้ไข





# จัดอบรมถ่ายทอดเทคโนโลยี

-ความปลอดภัย การบำรุงรักษา

-ส่วนประกอบของเครื่องและการใช้งาน

-มอบเครื่องให้กลุ่มเกษตรกร





# ขอจดอนุสิทธิบัตร/สิทธิบัตร

-ดำเนินการขอจดอนุสิทธิบัตร/สิทธิบัตร

-ขณะอยู่ระหว่างการดำเนินการของกรมทรัพย์สินทาง  
ปัญญา สามารถนำผลงานเข้าร่วมประกวดและจัดแสดง  
นิทรรศการในเวทีระดับนานาชาติได้







# 1. กรุงเทพฯ สมาพันธ์รัฐวิศ







## 2. กรุงโซล สาธารณรัฐเกาหลี





# ตัวสัด